

1, Sešijeme náramenice na obou stranách.



2, Průkrčník olemujeme proužkem na polovinu.



3, Na přední díly sukně našijeme nařasené kanýry.



4, Spodní lem kanýry začistíme a založíme.



5, Přední díly sukně položíme na sebe.



6, Kanýry zadního dílu sešijeme a nařasené našijeme na zadní sukni.



7, Spodní lem kanýry začistíme a založíme.



8, Přední díly sukně sešijeme s předním dílem.



9, Zadní díl sukně sešijeme se zadním dílem.



#dneššiju

FOTONÁVOD

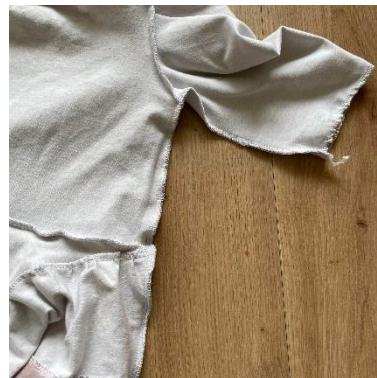
10, Na rukávech našpendlíme záložky dle značení.



11, Po obou stranách všijeme rukávy.



12, Šaty sešijeme na bocích.



13, Rukávy začistíme a založíme.

